

نیوفلکس

لوله و اتصالات پوشفیت فاضلابی پلی پروپیلن

PPCO



صنعت ساختمان و شهرسازی

تجهیزات آب و فاضلاب

● شرکت مونا پلیمر اسپادانا از مجموعه کارخانجات گروه صنایع گیتی پسند در سال ۱۳۸۶ با هدف تولید قطعات پلیمری و لاستیکی تاسیس شده است. این شرکت با ۷۴ دستگاه تزریق پلاستیک و ۶ دستگاه تزریق لاستیک مشغول به کار بوده و با توان تولید ماهانه ۵۰۰ تن، تعداد ۱۵ میلیون قطعه پلاستیکی و ۴ میلیون قطعه لاستیکی به صورت سفارشی تولید می کند. این شرکت لوله و اتصالات پوشفیت فاضلابی با نام تجاری نیوفلکس را در سایزهای ۵۰ الی ۱۶۰ سانتیمتر تولید میکند.

SGP گروه صنایع گیتی پسند
Giti Pasand Industrial Group

دانش بومه تولیدملمه اشتغال پایدار



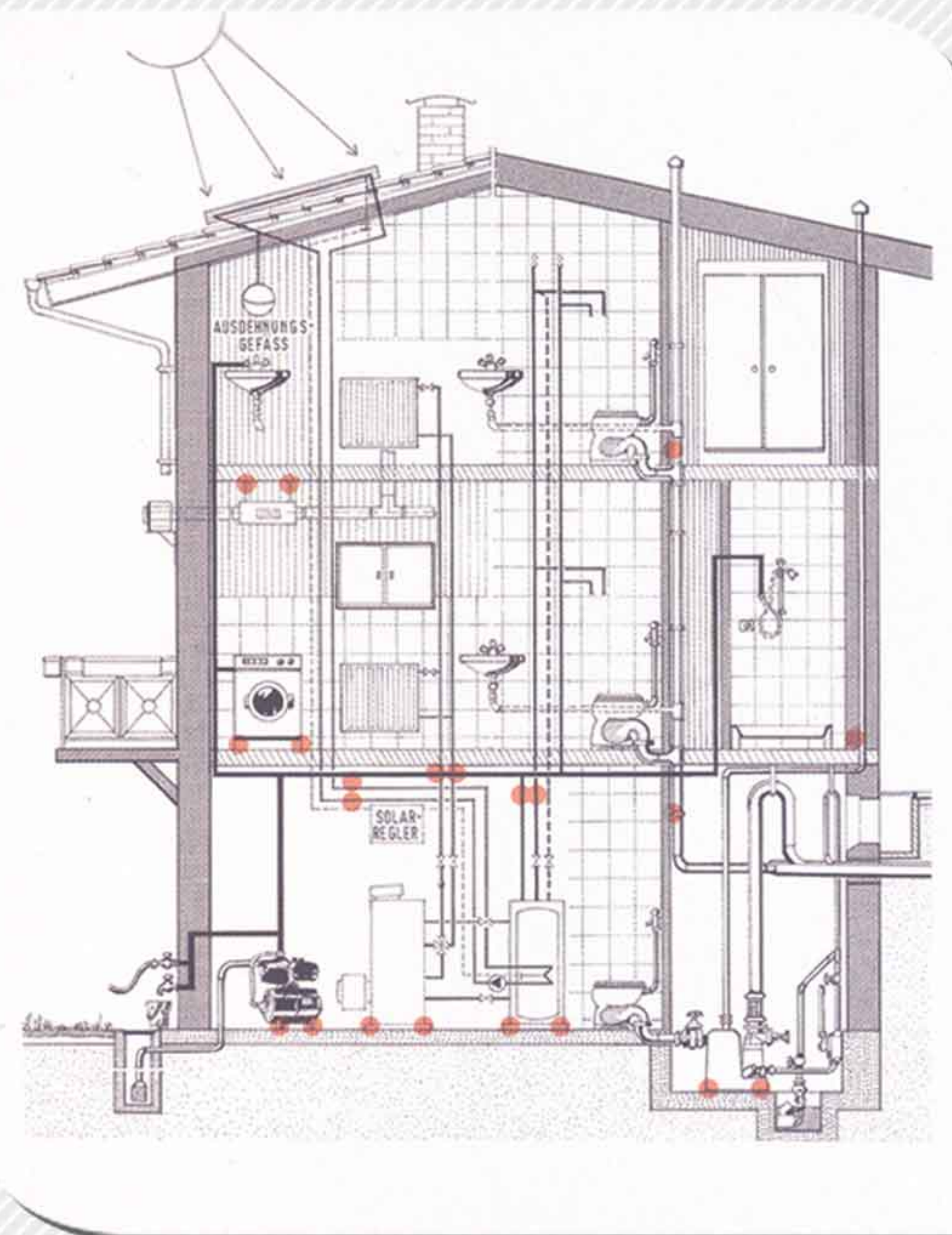
مزایا:

- مقاومت بالا در برابر ضربه، حتی در دماهای پایین تر از صفر درجه
- مقاومت حرارتی بالا و مقاومت در برابر آب داغ خروجی ماشین های ظرفشویی و لباسشویی
- عدم استفاده از چسب و جوش و عدم گرفتگی فاضلاب
- باتوجه به خواص پلی پروپیلن و شرایط فرآیند، سطوح داخلی لوله و اتصالات کاملاً صیقلی (ضریب زبری آن کمتر از ۰/۰۰۷ میلیمتر بوده) و عدم رسوب پذیری
- سرعت نصب بسیار بالا و عدم نیاز به تجهیزات پیچیده
- مقاوم در برابر انواع مواد شیمیایی (اسیدوبازها، ...) مواد شوینده، ترکیبات لکه بر و...
- مقاوم به توسعه آتش و عدم اشتعال در آتش سوزی های احتمالی.
- تنوع اتصالات جهت سهولت در نصب و قابلیت دمونتاز.
- مقاوم در برابر تخریب میکرو ارگانیزمها و جانداران جونده.
- سبک و قابلیت حمل و نقل آسان.
- دارای طول عمر بالا.
- مقاوم در برابر زلزله و نشست ساختمان.

موارد مصرف:

- ۱- لوله کشی دفع فاضلاب ساختمان های مسکونی، اداری، تجاری، هتل ها، بیمارستان ها و...
- ۲- لوله کشی جهت جمع آوری آب باران
- ۳- تخلیه آب کندانس شده در سیستم های تهویه مطبوع
- ۴- لوله های انشعابی فاضلاب های شهری

مشخصات فنی:



دارای مواد ضد حریق	آتشگیری
mid-gray RAL 7037	رنگ
0.93 g/cm ³	چگالی
30 N/mm ²	استحکام کششی در دمای ۲۰ °C
21 N/mm ²	تنش تسلیم
1200 N/mm ²	ضریب انعطاف پذیری
800%	در صد طولیل شدگی
20 N/mm ²	تنش خمشی
350 N/mm ²	مدول الاستیسیته
25 kJ/m ²	استحکام ضربه
0.23 W/mK	ضریب هدایت حرارتی
0.00015	ضریب انبساط طولی
0.007	ضریب زبری
2-12	محدوده PH

www.sgpc.com

pr@sgpc.com

C1/A1/110/4/9505